

IV. Les types de graphiques

1. Introduction

Un graphique est une représentation graphique du mouvement d'un prix sur une période de temps spécifique et qui est composé d'un axe x (temps) et d'un axe y (prix). Le choix de la période employée dépend des besoins de l'utilisateur. Il n'est pas logique qu'un scénario intra-day soit basé sur une étude graphique à 1 mois.

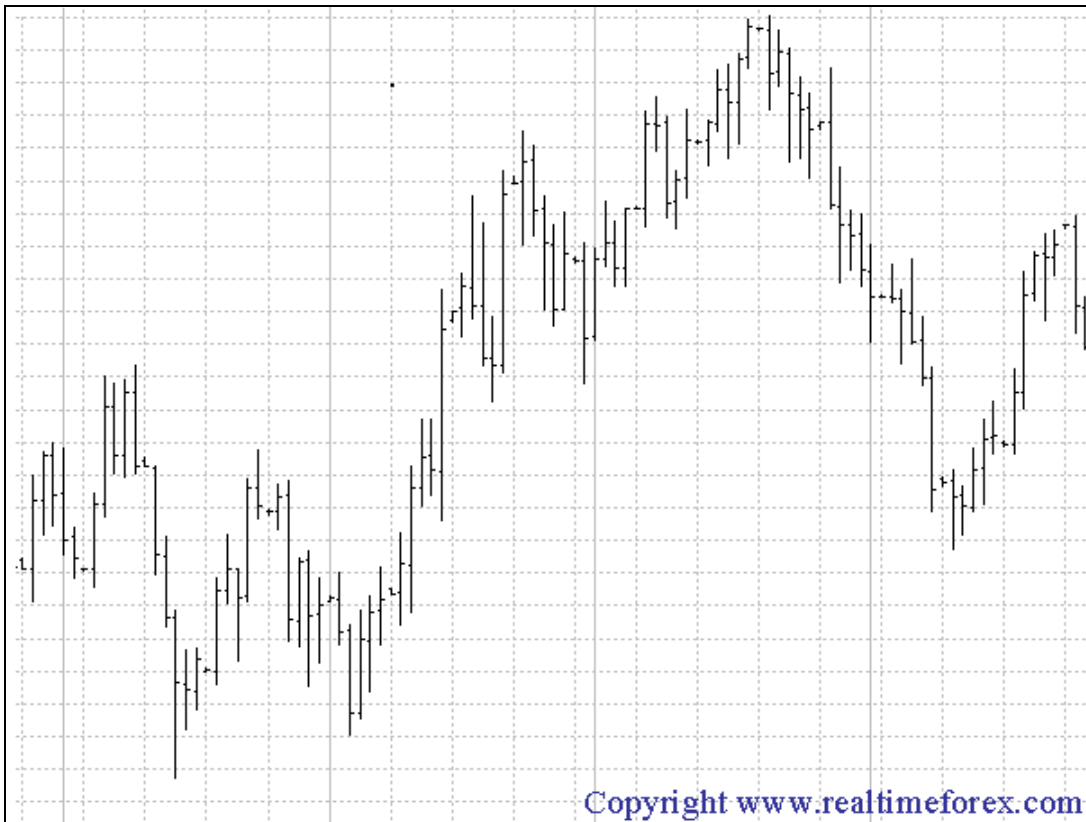
2. Le Graphique en Ligne

Un graphique en ligne montre une ligne qui relie les prix de clôture. La clôture est le dernier prix enregistré à la fin de la période de temps spécifique (session).



3. Le Graphique en barres

Le graphique en barres est composé d'un haut (prix le plus haut de la session), d'un bas (prix le plus bas de la session) et la clôture. Ces prix sont utilisés pour tracer une ligne verticale depuis le haut vers le bas (barre). Ensuite, une petite ligne horizontale est ajoutée depuis la ligne verticale sur la droite, ce qui représente la clôture. Parfois, les utilisateurs se basent sur le prix d'ouverture qui est une ligne horizontale depuis la ligne verticale mais à gauche. Le graphique en barres est probablement le plus populaire des graphiques utilisés à ce jour.



4. Les Chandeliers

La composition d'un chandelier est le haut, le bas, l'ouverture et la clôture. La différence par rapport au graphique en barres est que l'ouverture et la clôture forment la structure du corps (real body). Le corps est bleu ou parfois blanc quand la clôture est plus haute que l'ouverture. Quand la clôture est plus basse que l'ouverture, le corps est rouge ou parfois noir. La technique du chandelier est une invention qui vient du Japon datant du 18ème siècle. Cette théorie est entre autre utilisée pour détecter des renversements de tendance ou des signaux de continuation de tendance. D'autres types d'analyses (moyennes mobiles, RSI, ligne de tendances, etc.) peuvent être appliquées avec les chandeliers.

